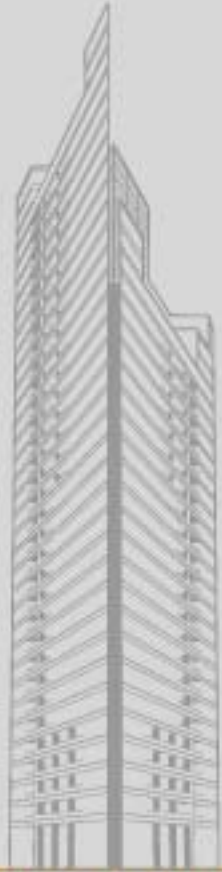


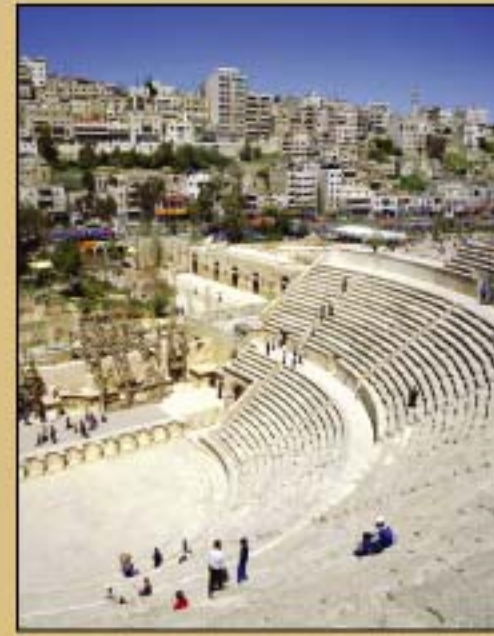


ذاهائتس
theHEIGHTS

AMMAN - JORDAN عمان الأردن



العبدلي - فرصتك للاستمتاع بأسلوب حياة جديد
Abdali - your opportunity to a new lifestyle



العبدلي - تقع العبدلي في قلب مدينة عمان حيث تمثل فرصة فريدة لإنشاء مركز تجاري جديد في المدينة المتميزة. وقد تم وضع المخطط بعناية فائقة على أكثر من مليون متر مربع من البناء.

Abdali - located in the heart of Amman, is a unique opportunity to build a new downtown for a vibrant city.

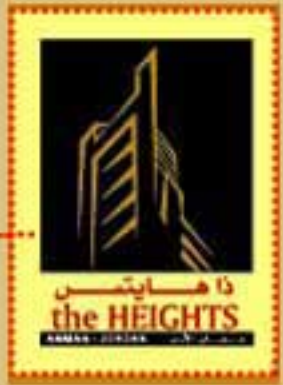
A carefully crafted plan featuring more than one million square meters of construction.

The location offers state-of-the-art infrastructure & services:

- Security management & provision
- Central water Irrigation systems
- Fire protection system
- Building management system
- District heating & cooling network
- Advanced telecom infrastructure
- Pedestrian walk links
- Abdali boulevard
- Central market place
- Parking facilities accommodating more than 16,000 vehicles

ويتمتع الموقع بأحدث الخدمات ومرافق البنية التحتية مثل:

- توفير وإدارة الخدمات الأمنية
- أنظمة الري المركزية
- أنظمة مكافحة الحرائق
- أنظمة إدارة المباني
- شبكة تدفئة وتبريد بالمنطقة
- بنية اتصالات تحتية متقدمة
- أماكن مخصصة للمشاة
- العبدلي بوليفار
- السوق المركزي
- مواقف سيارات تتسع لأكثر من ١٦٠٠٠ سيارة.





إبداع التصميم يصل إلى الذروة
Innovative designing reaches its zenith

بدأ أكبر مطور عقاري خاص في مجال التملك الحر بالمنطقة عمله في أفخم وأروع أبراج الأردن. فالبرج لؤلؤة تسحب الأنظار عن كل ما حولها وهو أحد أول الأبراج السكنية ويتميز بروعة وأناقة التصميم من خلال نحت وتقسيم البرج إلى أجزاء ذات ارتفاعات متفاوتة حول المركز ومن ثم يعطي إحساسا بالسعة والرحابة. البرج عبارة عن بلازا تخلق جو من التفاعل الاجتماعي ومما لا شك فيه أنه أفضل عنوان للنخبة الراقية.

The largest private property developer in the region ushers in Jordan's finest. An ultra-modern marvel towering above virtually everything, the eye can see. Among the country's first residential high-rise. Elegant and graceful in design, the form of the tower has been sculpted into segments of varying heights around the center, so as to look spacious. Alongside this, is a civic plaza creating an atmosphere for people to socialize and interact. Undoubtedly, the finest address of the privileged few.

- 35-storey tower
- Studios, 1, 2 & 3 bedroom apartments and penthouses
- Open-air balconies with every apartment
- All rooms have an outside view
- Garden court facing the building
- Quality marble floorings
- Wooden doors and floor to ceiling glass windows
- Maid's room for 2 & 3 bedroom apartments
- Kitchen – maid's room direct passage
- Serene landscape
- Gate-way to the Abdali master plan
- Overlooking malls, offices and the new Downtown Amman
- Ample parking on multiple levels - 1 parking bay for studios, 1 & 2 bedrooms,
2 parking bays for 3 bedrooms

مميزات البرج

- يتكون من ٢٥ طابق
- وحدات استديو وشقق تحتوي على غرفة نوم أو غرفتين أو ثلاثة، ووحدات بنتهاوس
- شرفات مفتوحة في كل شقة
- كافة الغرف مطلة على مناظر خارجية
- حديقة مواجهة للمبنى
- أرضيات رخام عالية الجودة
- أبواب ونوافذ زجاجية من الأرض إلى السقف
- غرفة خادمة للشقق التي تحتوي على غرفتين نوم أو ثلاثة
- مطبخ مزود بممر مباشر من غرفة الخادمة
- مسطحات خضراء خلابة
- بوابة إلى مخطط العبدلي الرئيسي
- مطل على أسواق ومكاتب ومركز عمان التجاري الجديد
- موقف سيارات كبير متعدد الطوابق. منطقة مواقف سيارات واحدة للاستديوهات والشقق التي تحتوي على غرفة نوم واحدة
- أو غرفتين ومنطقتي مواقف سيارات للشقق التي تحتوي على ثلاثة غرف نوم.



البحث عن أسلوب حياة فخم
Look up to a spectacular lifestyle

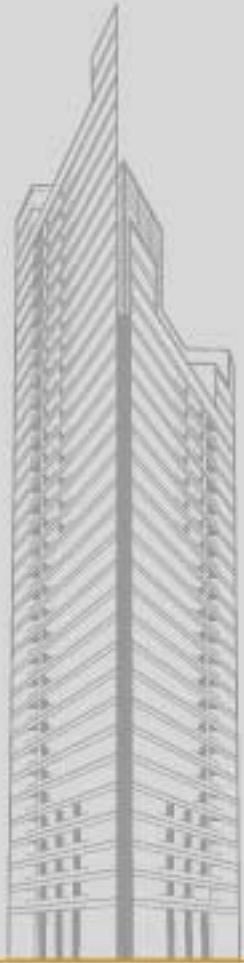


استمتع بعجائب العالم الحديث على تلال الحياة الفخمة مع مجموعة كاملة من الخدمات لتلبية جميع احتياجاتك. نحن نهتم بالجودة لجعل الحياة أكثر راحة. عيش واستمتع بالأمن وهدوء البال مع المميزات التالية:

Enjoy the wonders of the modern world. At the heights of fine living. With a variety of distinct services and amenities to meet your needs. Centered on quality, to make life comfortable. Move in and live secure for ever more.

- Video phone entry
- Advanced cabling system for telephone / internet lines
- 24-hr concierge and help desk facilities
- Standby generator
- Water storage tanks & garbage rooms

- مدخل مزود بهاتف فيديو
- أنظمة أسلاك متقدمة للهاتف والإنترنت
- ناطور ومكتب استعلامات على مدار ٢٤ ساعة يوميا
- مولد احتياطي
- خزانات مياه وغرف مخصصة للقمامة.



أبراج الجودة مبنية على أساس راسخ
Heights of quality rooted in solid foundations



الخروج عن المألوف

استمتع بفخامة البناء المتين مدعوما بمصداقية داماك و ٥٢ مشروع فخم وإمكانيات على اقتصاد الأردن الواعد. تؤكد هايتس دوما على الاهتمام الشديد بخلق جو شاعري يجمع بين الانسجام والاسترخاء والإبداع ويخلق تجربة جديدة من الراحة والسكينة وهدوء البال مع توافر المميزات التالية:

Escape the ordinary.

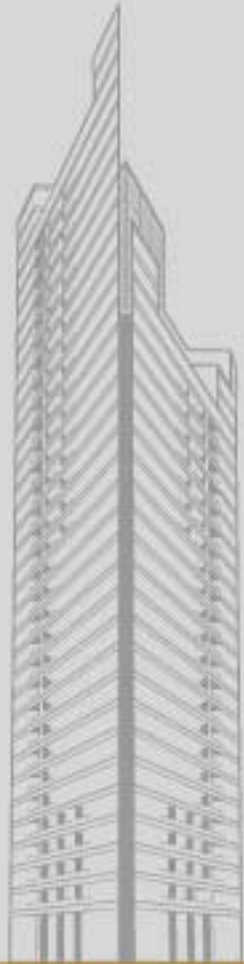
In the luxury of a solid building structure. Strengthened by the credibility of Damac, with 52 luxurious projects and powered by the rising economy of Jordan. Furthermore, The Heights ensures absolute care is taken to create a holistic atmosphere with harmony and relaxation, ruling supreme. Creating a whole new experience on tranquility.

- Sauna / Jacuzzi
- State-of-the-art gym
- Temperature controlled swimming pool

• ساونا / جاكوزي

• نادي صحي على أحدث مستوى

• بركة سباحة يتم التحكم بدرجة حرارتها



الرفي إلى الحياة الفخمة
Rise to fine living



استمتع بأروع تجارب بيع التجزئة مع أحدث الملهي الساحرة والفتانة وأبرز خطوط الموضة التي تلائم أساليب الحياة المختلفة وسلسلة كبيرة من المطاعم والمقاهي من جميع أنحاء العالم. اختر معايير التجربة الممتعة والرائعة:

Experience the best in retail. With top-notch entertainment to captivate you. Distinct trend setting lifestyles. And wide varieties of restaurants and caf's from across the globe. Setting benchmarks for a delightful and outstanding experience.

- Retail on ground level
- Variety of high-class retail outlets
- A stroll away from parks
- Specialty restaurants
- Café and juice bar
- Underground parking

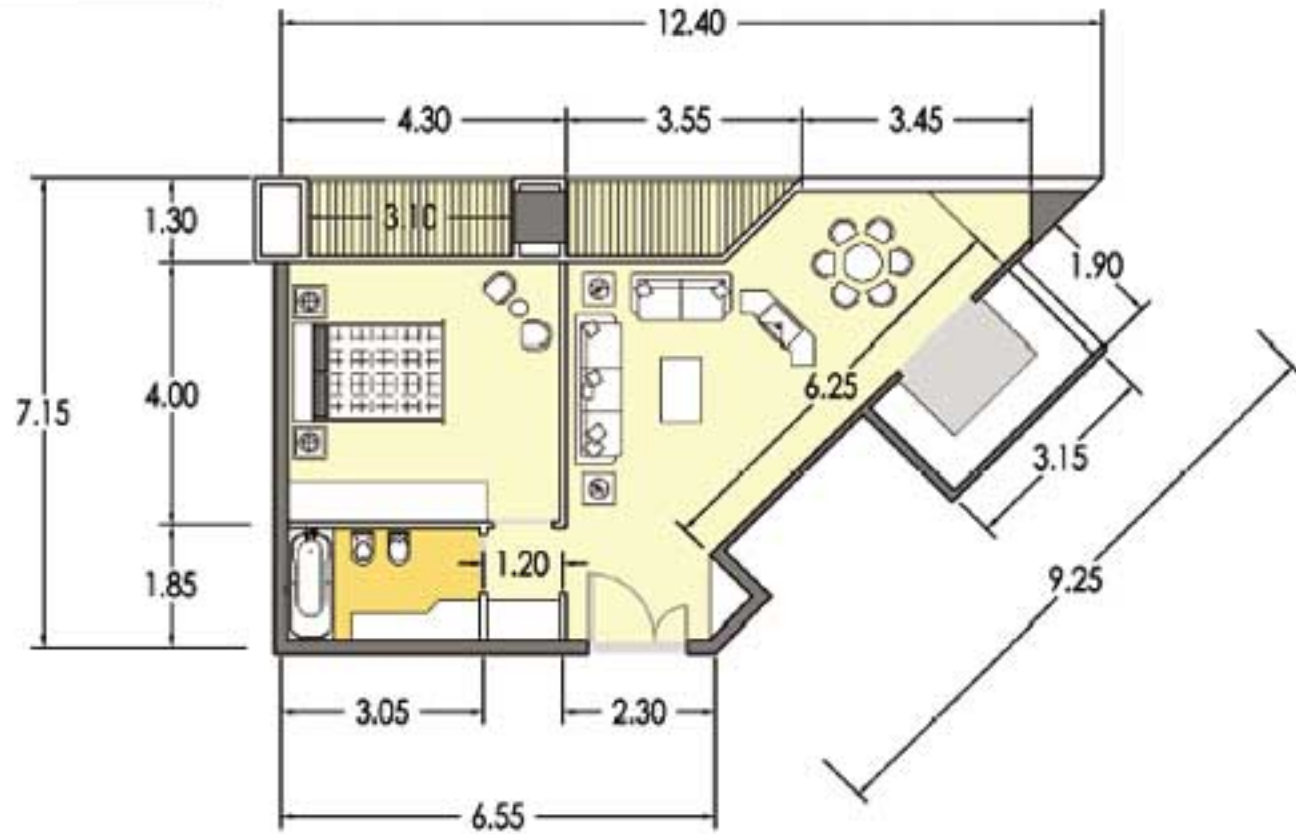
- محلات التجزئة في الطابق الأرضي
- مجموعة متنوعة من محلات بيع التجزئة الفخمة
- منتزهات
- مطاعم متخصصة
- مقهى ومحلات عصير
- موقف سيارات تحت الأرض

Finishing Schedule

Internal fit out

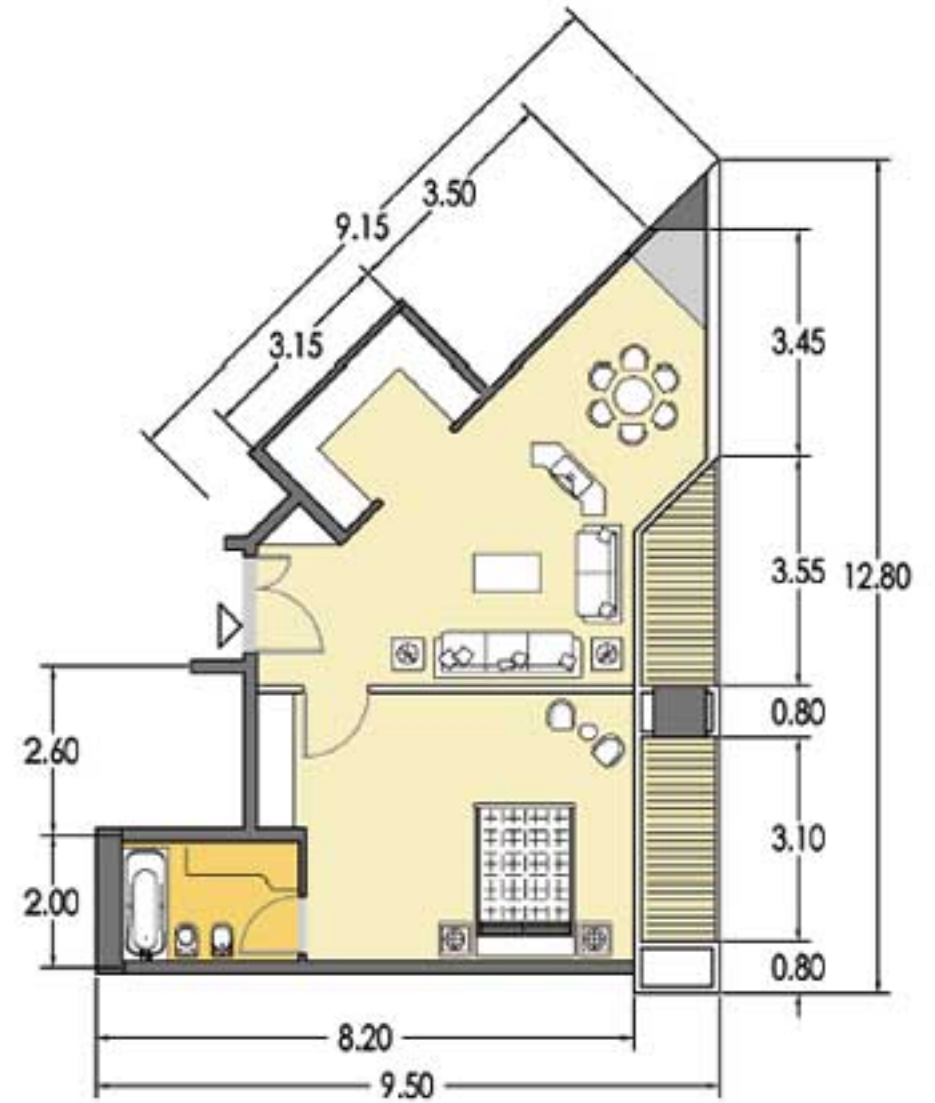
- 1) All public areas of the towers.
 - Marble for flooring and skirting.
 - Washable emulsion paint on plaster for walls.
 - Decorative ceiling.
 - High quality finishes lift cabins.
- 2) All types of apartments
 - a) Living Room
 - Polished marble.
 - Polished marble skirting.
 - Emulsion paint on plastered walls.
 - Decorative board ceiling painted where required + coved lights with cornices.
 - b) Bedrooms
 - High quality ceramic.
 - High quality ceramic skirting tiles.
 - Emulsion paint on plastered walls.
 - Gypsum board painted where required.
 - c) Kitchen
 - 300 x 300mm non slip ceramic tiles flooring.
 - Ceramic tiles wall finish size to match with flooring.
 - Decorative ceiling.
 - Wooden kitchen floor and wall units 30mm tk granite kitchen top.
 - d) Bathroom / Toilets
 - 200 x 200mm high quality ceramic tiles flooring.
 - 200 x 200mm high quality glazed ceramic tiles walls.
 - 600 x 600mm moisture resistant gypsum ceiling tiles.
 - Standard white ideal standard sanitary ware.
 - Standard chrome sanitary fittings and accessories.
 - 20 mm tk marble thresholds.
 - 20 mm tk marble / granite vanity top.
- 3) Parking
 - Epoxy painting suitable for parking flooring.
 - Emulsion paint suitable for parking walls.
 - Emulsion paint suitable for concrete soffits.
 - Floor marking.
 - Parking signage.
 - PVC column guards.
 - Remote controlled barriers for access and exit.
- 4) Doors / Wardrobes
 - Solid wood timber door (1 hour fire rated) for apartment main door.
 - Wood veneered semi solid door for apartment internal doors.
 - Wood veneered MDF panels for bedroom wardrobes.
- 5) Ironmongery
 - Stainless steel Ironmongery sets (lever handles no knobs).
 - No door closer except for fire doors.
- 6) Fire Escape Stairs
 - Terrazzo tiles flooring.
 - Emulsion paint on plastered walls.
 - Painted steel handrails.
 - Emulsion paint on concrete soffits.
- 7) Services rooms / stores etc.
 - Ceramic flooring.
 - Washable emulsion paint on plastered walls.
 - Emulsion paint on concrete soffits.
 - 200 x 200 non slip ceramic tiles for flooring + 200 x 200 glazed ceramic tiles for walls+ emulsion painted soffit for garbage room.
- 8) Air-condition
 - Central air conditioning with district cooling.

APARTMENT UNITS



TOTAL GROSS AREA : 87.48 sqm/88.50 sqm

1 Bedroom Apartment Type - A



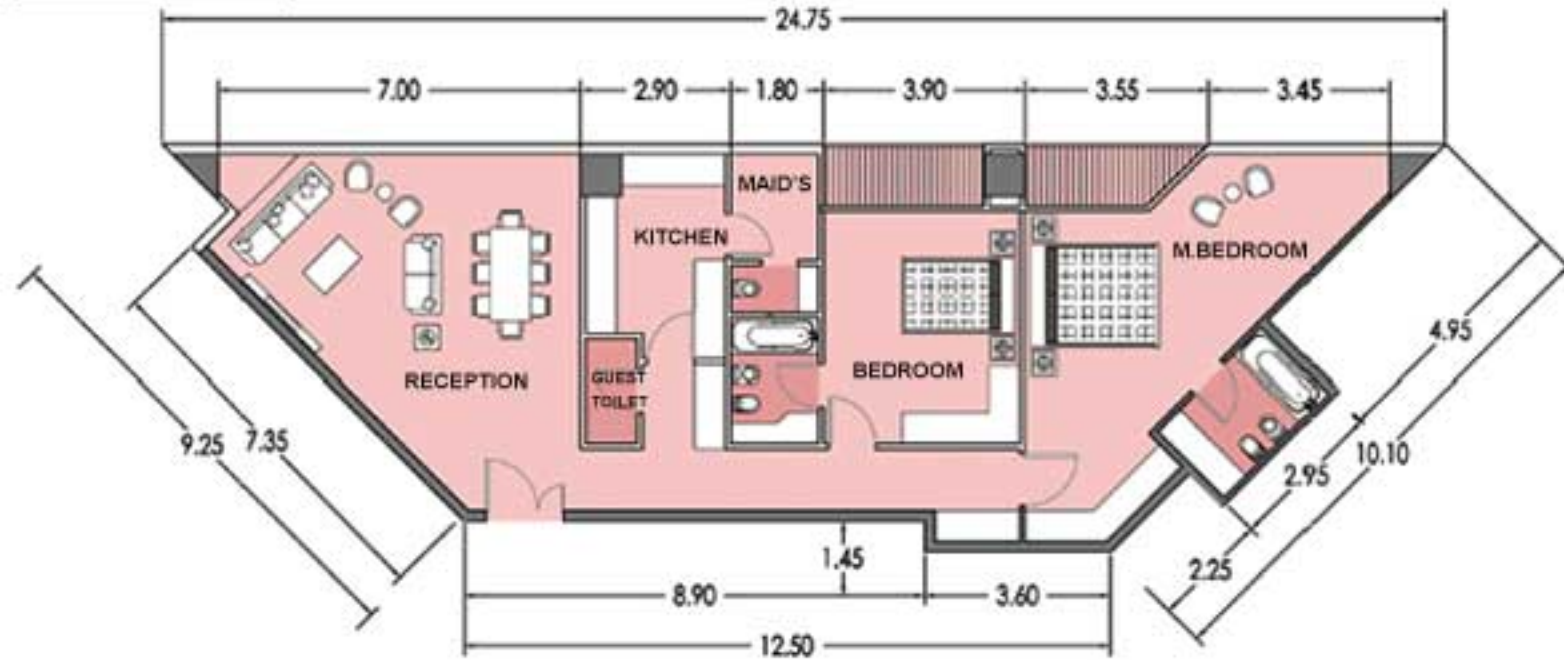
TOTAL GROSS AREA : 87.48 sqm/88.50 sqm

1 Bedroom Apartment Type - B

APARTMENT UNITS

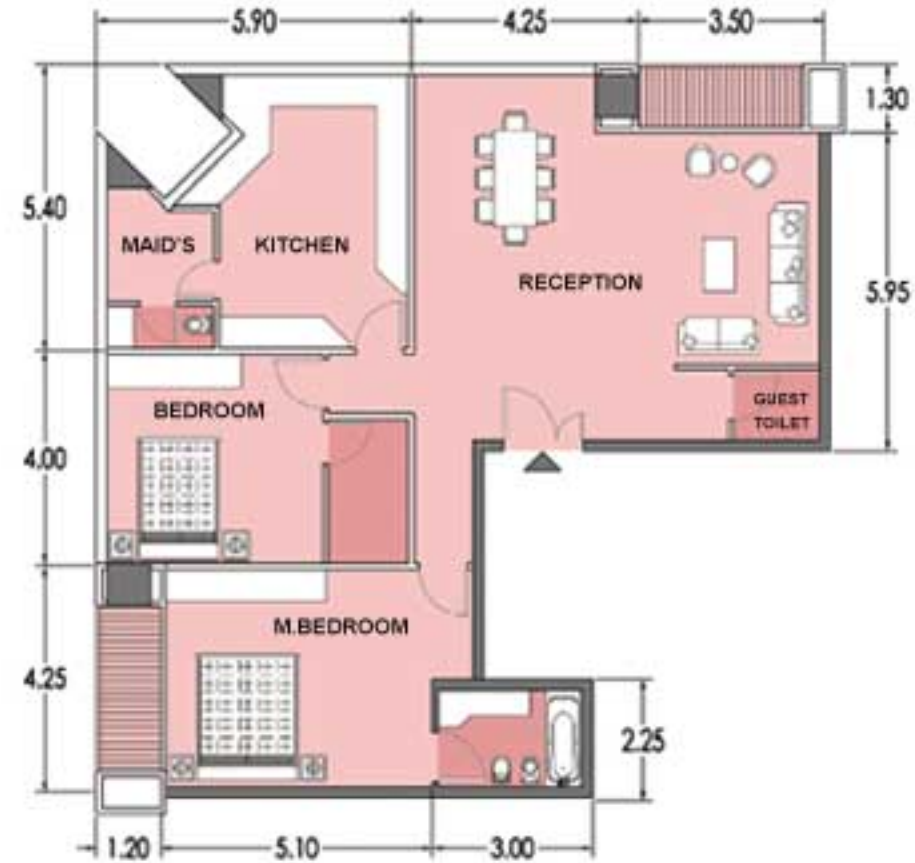


ذاهائتس
theHEIGHTS
AMMAN - JORDAN



TOTAL GROSS AREA : 260.86 sqm

2 Bedroom Apartment Type - A

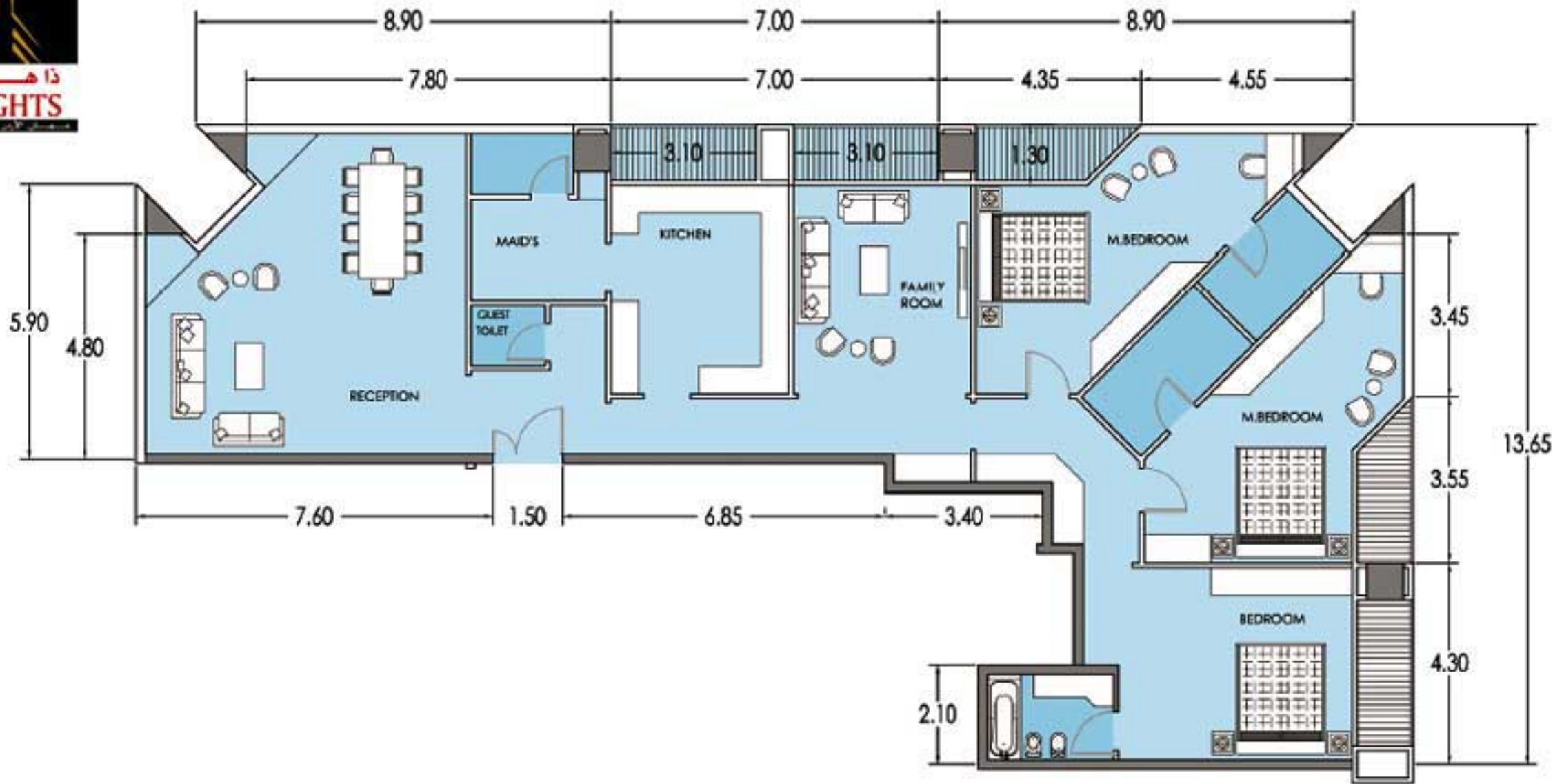


TOTAL GROSS AREA : 182.03 sqm

2 Bedroom Apartment Type - C



APARTMENT UNITS

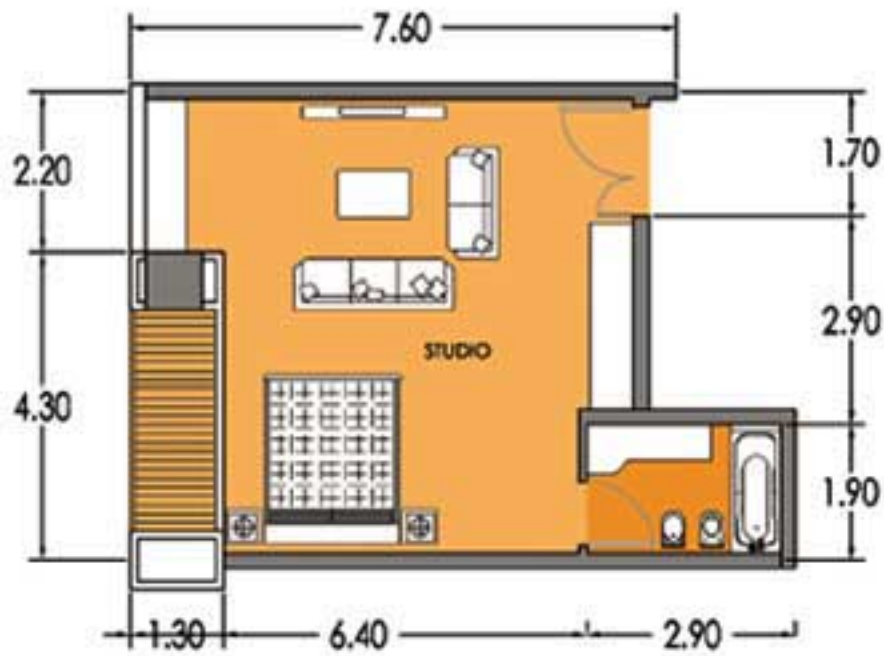


TOTAL GROSS AREA : 302.88 sqm

3 Bedroom Apartment Type - A



APARTMENT UNITS



TOTAL GROSS AREA : 64.00 sqm

STUDIO



TOTAL GROSS AREA : 283.26 sqm

3 Bedroom Apartment Type - B